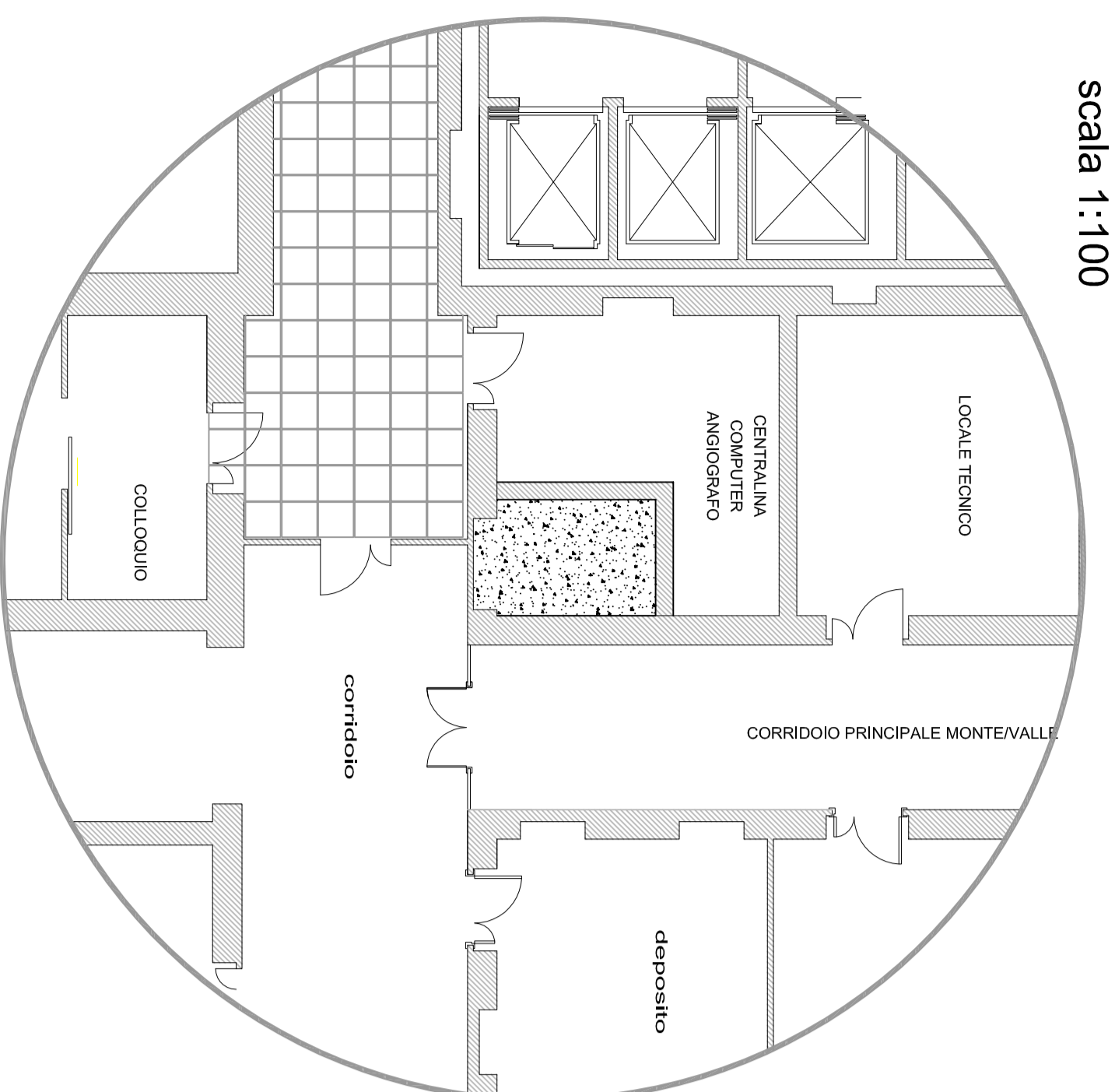
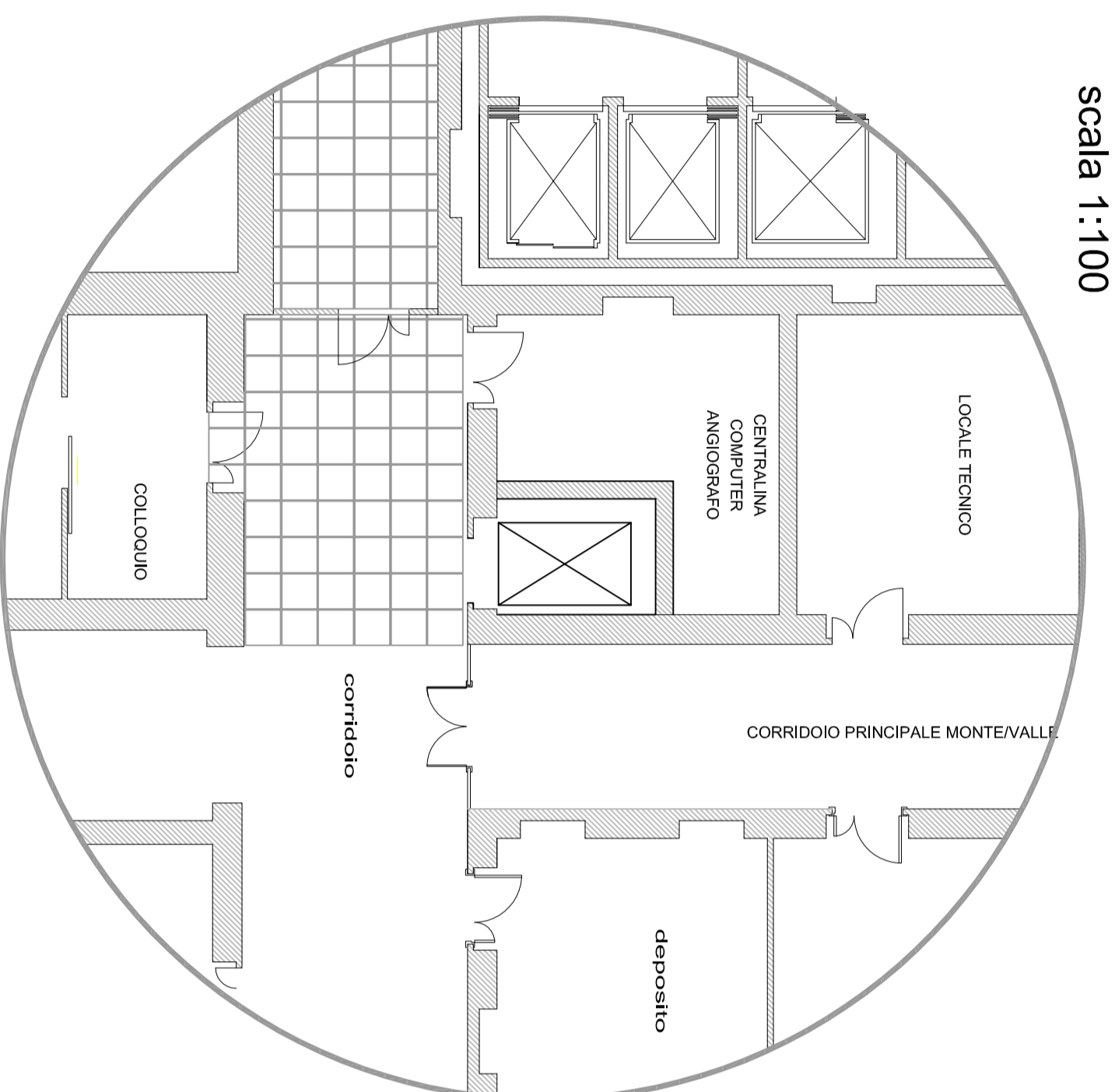


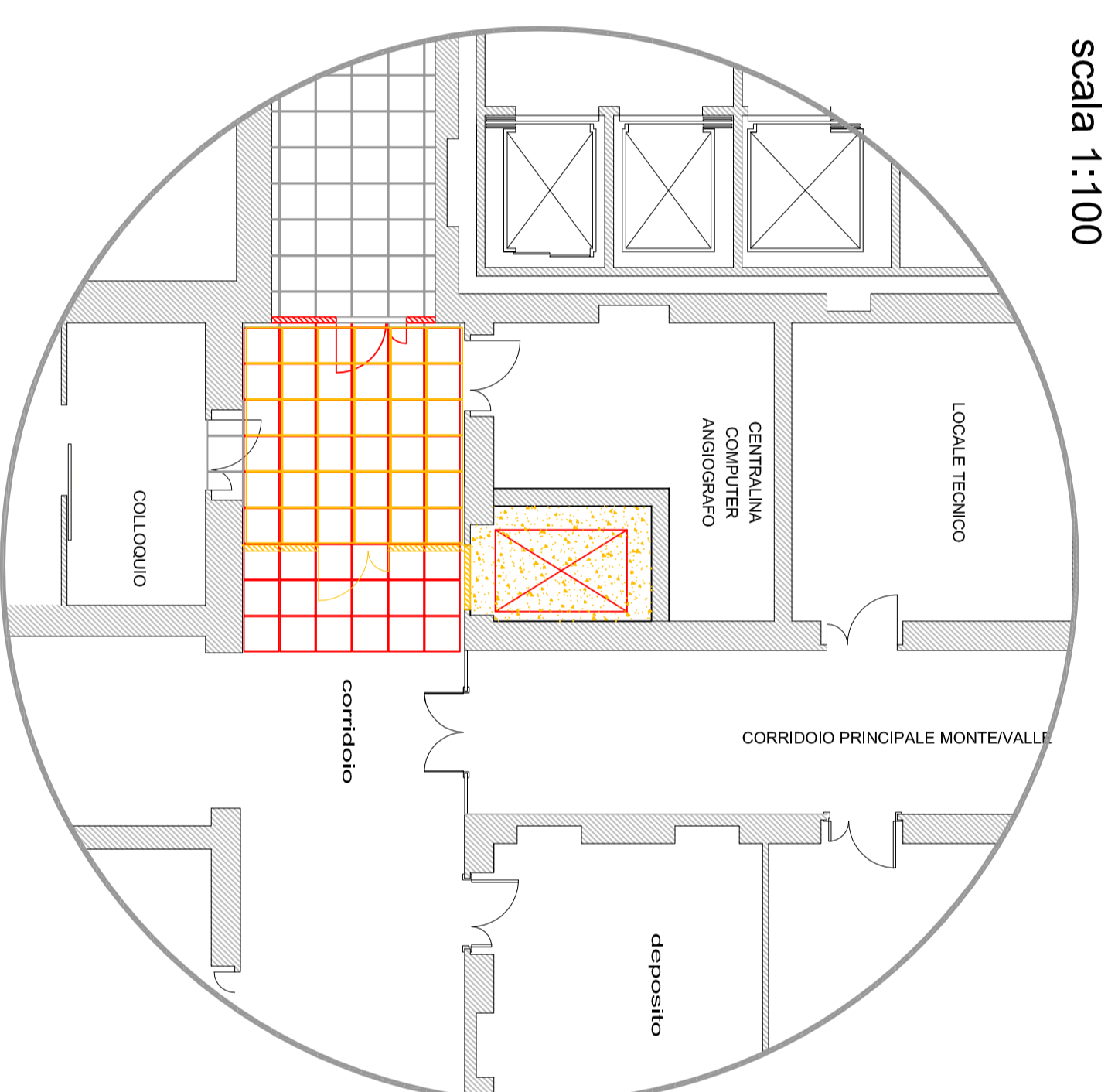
Situazione esistente



Progetto

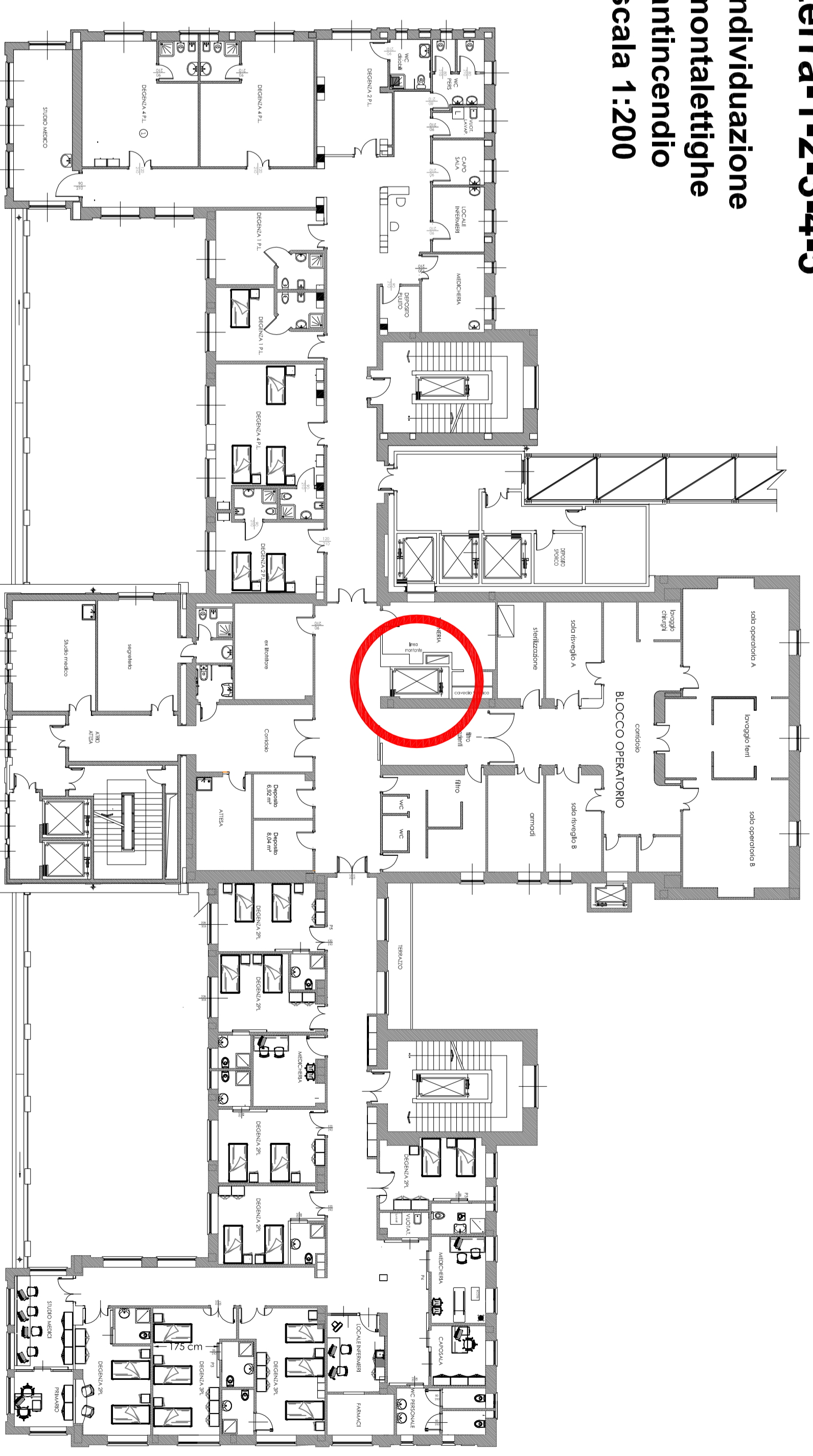


Confronto



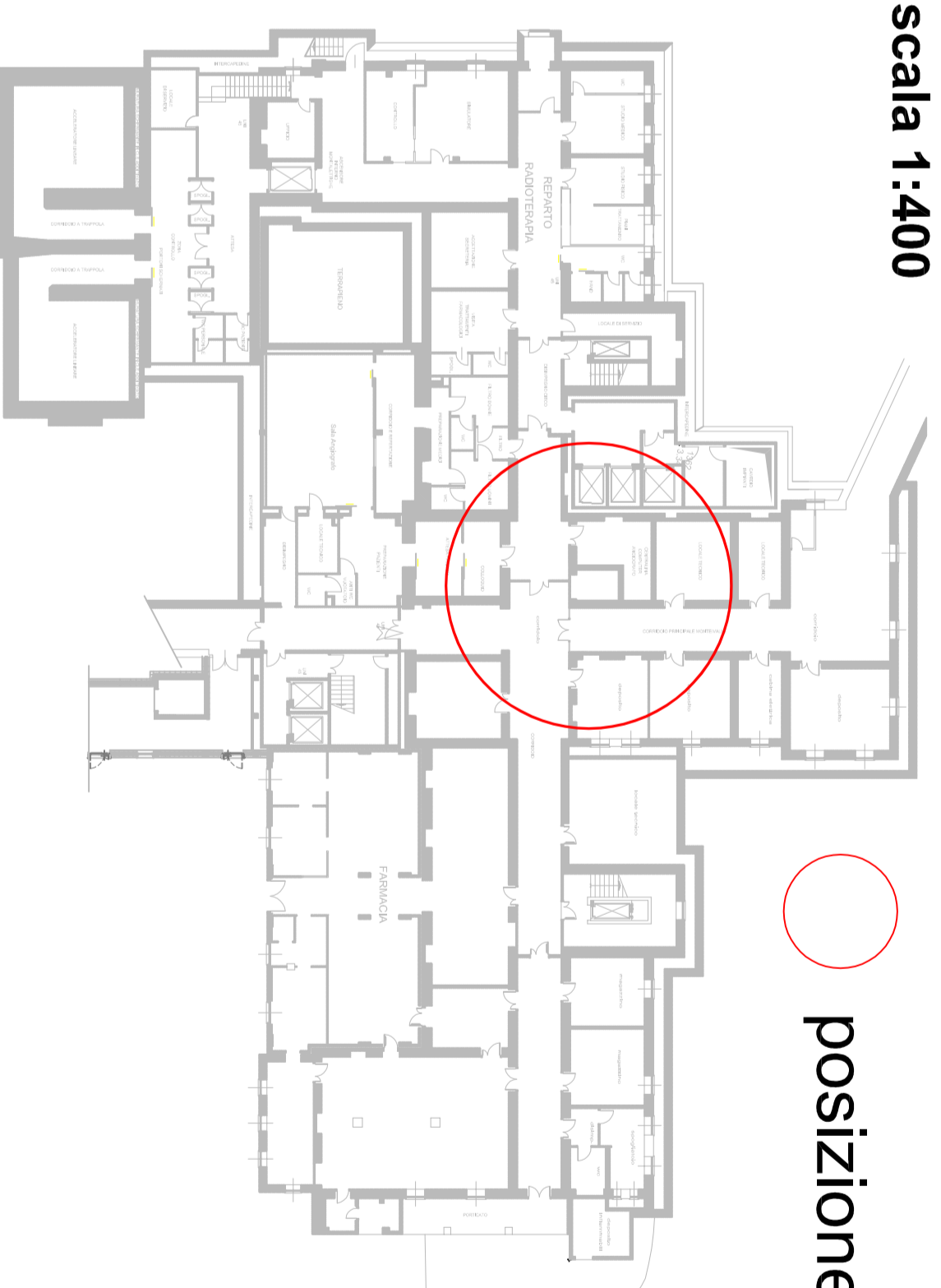
Schema piano terra-1-2-3-4-5

Individuazione montatitighe antincendio
scala 1:200



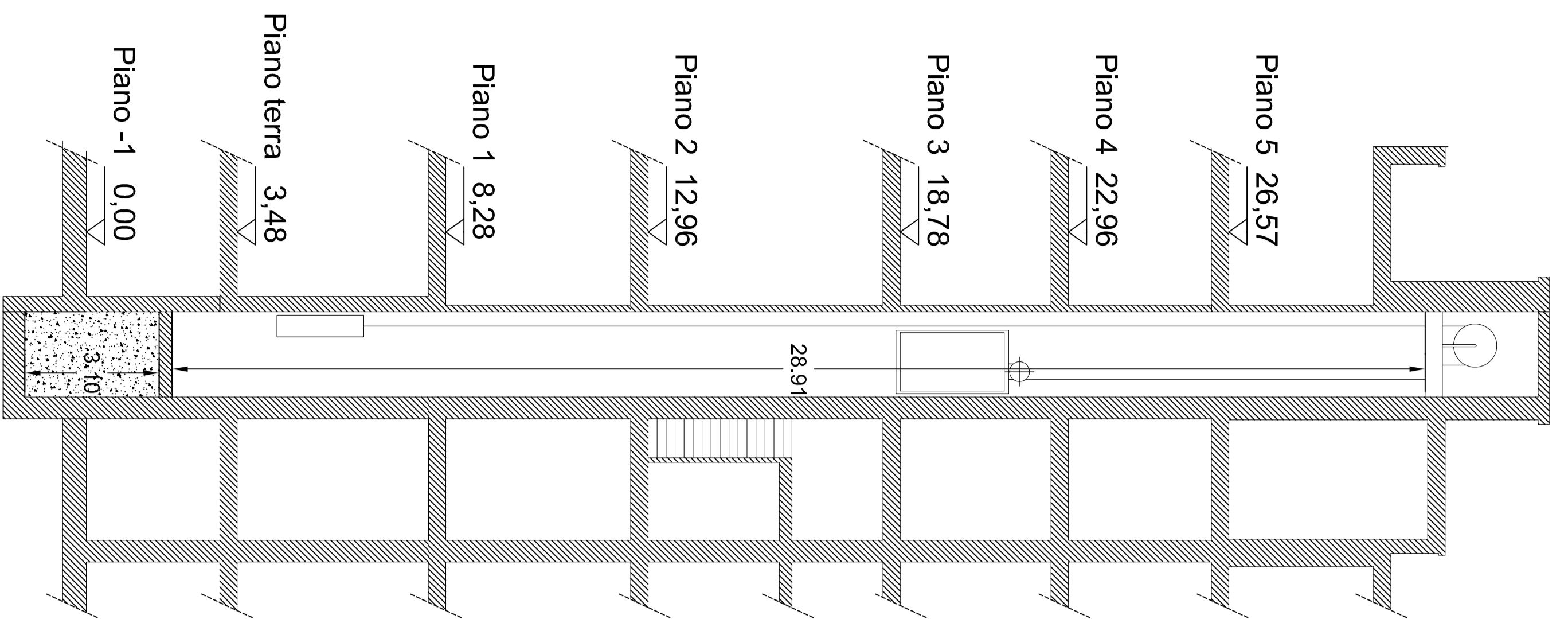
Planimetria piano interrato

scala 1:400

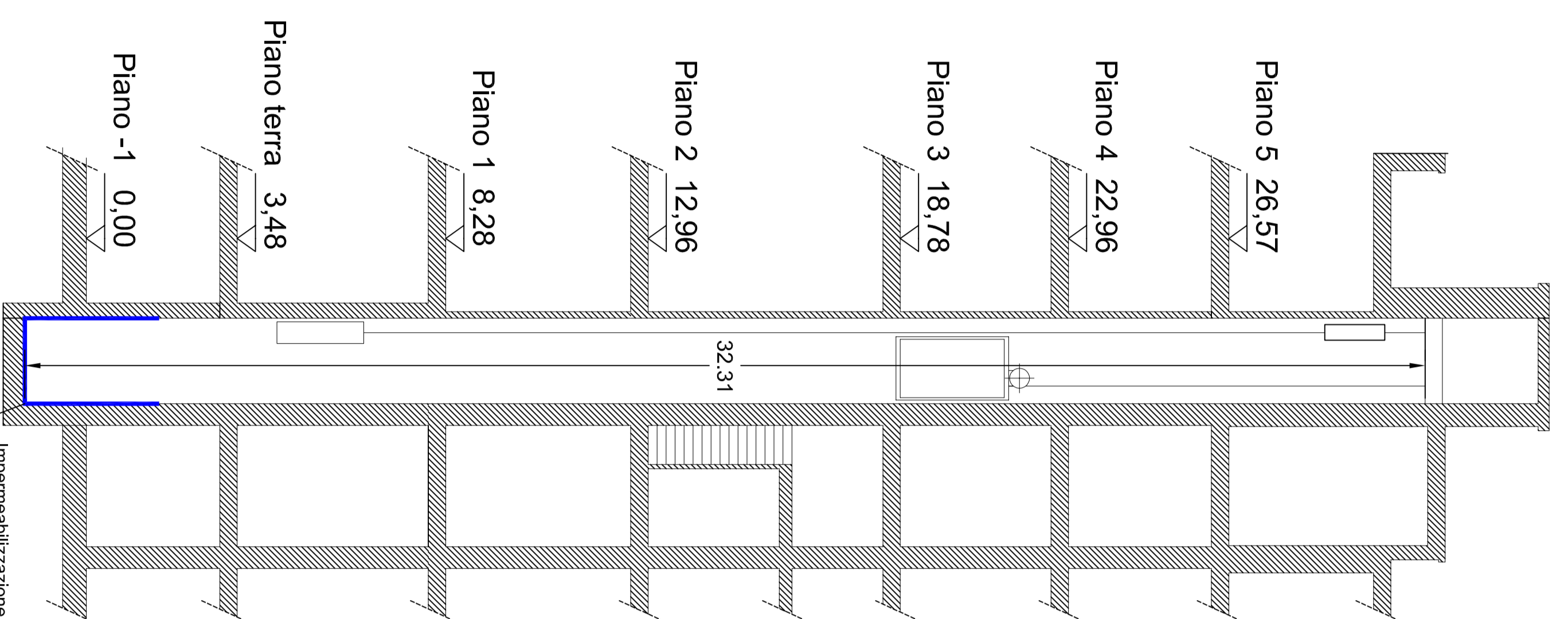


posizione montatitighe antincendio

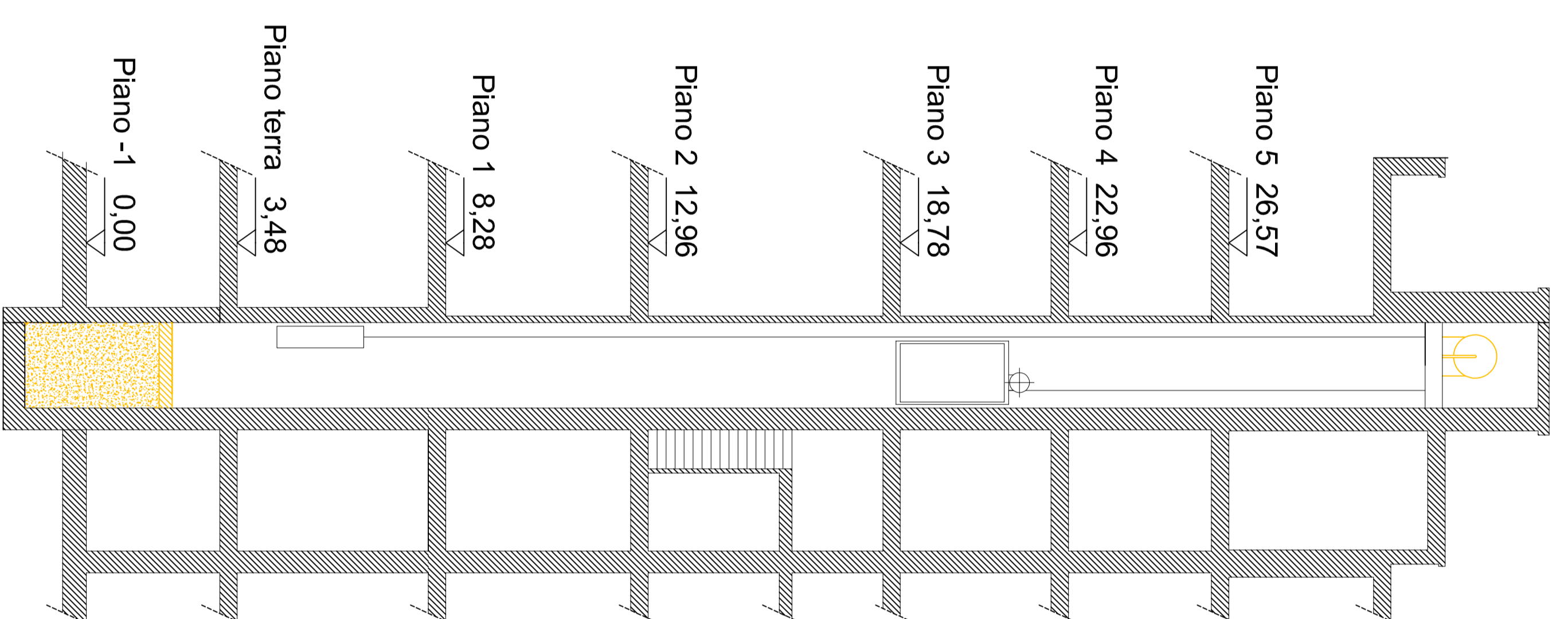
Sezione A-A
scala 1:100



Sezione A-A
scala 1:100



Sezione A-A
scala 1:100



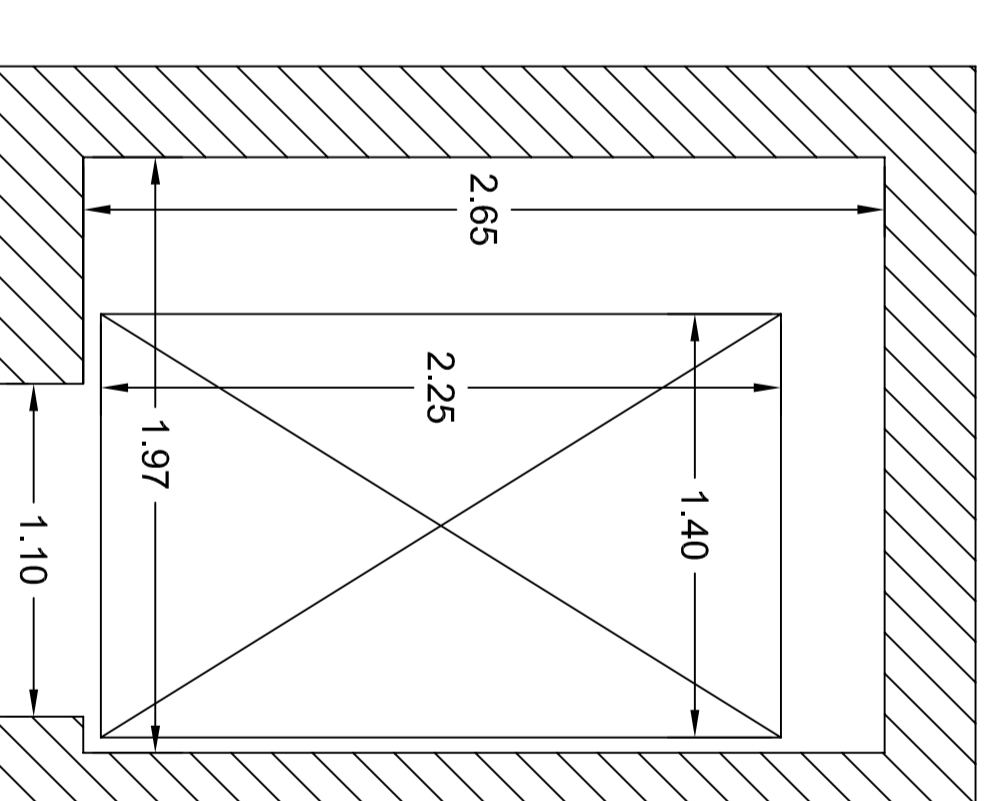
Impermeabilizzazione fossa con prodotto specifico impermeabilizzante idoneo per applicazioni sia in stadi positivi che negativi

Demolizioni

Costruzioni

Particolare vano ascensore esistente

scala 1:20



Comune di Sanremo (IM)

PROGETTO
Fornitura e installazione di impianto montatitighe antincendio presso il padiglione Borea S.O. di Sanremo

Data: Scadenza: Tavola N° Oggetto: 1 Pianta sezioni stadi di Ichti-progetto-confronto	Revisione: Revisione: Data: Data:
--	--

RESPONSABILE DEL PROCEDIMENTO
Ing Riccardo Bolognoli

Dipartimento Tecnico Direzione Ing Riccardo Bolognoli	Ing Riccardo Borea
PROGETTO ARCHITETTONICO: PROGETTO IMPIANTISTICO:	Ing Riccardo Borea